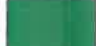

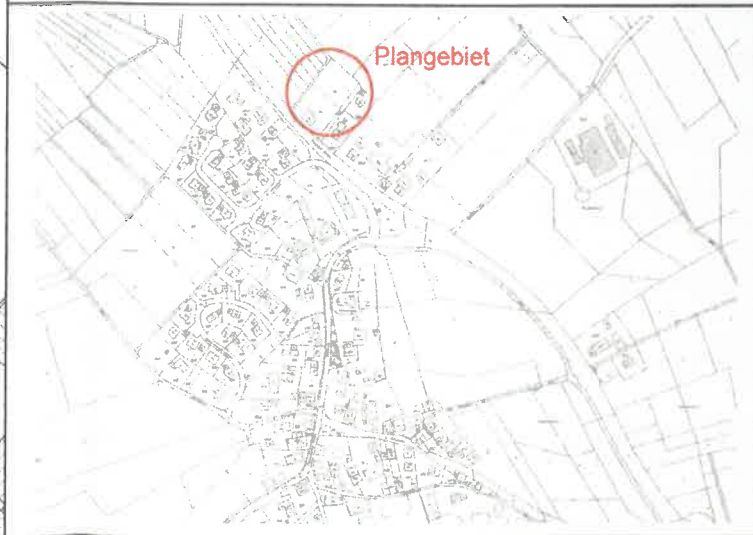




### Legende

-  Grenze des räumlichen Geltungsbereichs des Ergänzungssatzung
-  private Grünfläche
-  privater Grasweg (Bestand)
-  Erhaltung von Einzelbäumen



## Ortsteil Mieterkingen Ergänzungssatzung "Saulgauer Straße"

<b>Auftraggeber</b>	Gemeinde Herberlingen	
<b>Kreis</b>	Sigmaringen	
<b>Planart</b>	Ergänzungssatzung	
<b>Bürgermeisteramt Herberlingen Ortsbauamt</b>	<b>Maßstab</b> 1 : 500	<b>gezeichnet, bearbeitet</b> Pfeifer
<b>Holzgasse 6 88518 Herberlingen</b>	<b>geändert, ergänzt</b> 26.01.2022	<b>Ortsbauamt</b>
<b>Telefon 07586 / 920823 Telefax 07586 / 920860</b>	<b>Plannummer</b> E 1	<b>Herberlingen, den</b> 14.04.2022
<b>Anerkannt Bauherr</b>	<b>Datum, Unterschrift</b>	<b>Stempel</b>

Bürgermeisteramt  
Herberlingen  
Ortsbauamt  
  
Holzgasse 6  
88518 Herberlingen  
  
Telefon 07586 / 920823  
Telefax 07586 / 920860

*[Handwritten signature]*  
Bürgermeister Herberlingen

